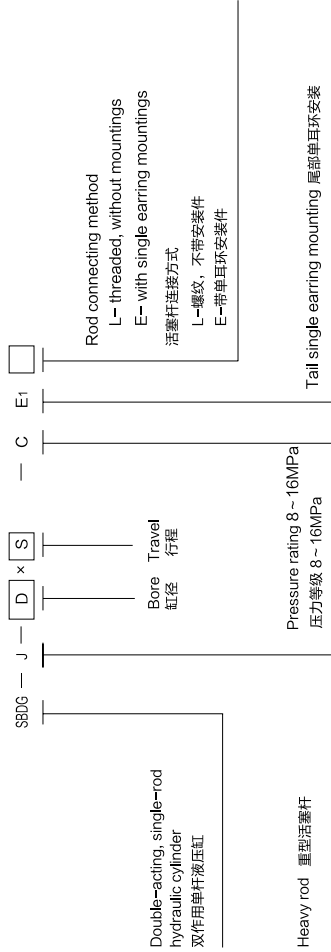


This series are double-acting, single-rod, tail-single-earring installed hydraulic cylinders, and are widely applicable for hydraulic driving for engineering machinery, transport machinery, mining machinery and other vehicles etc. Working pressure 8~16MPa, bore 40~320mm.

本系列液压缸为双作用单活塞杆、尾部单耳环安装型液压缸。主要用于工程机械、运输机械、矿山机械及其它车辆等的液压传动。工作压力为8~16MPa, 缸径40~320mm。

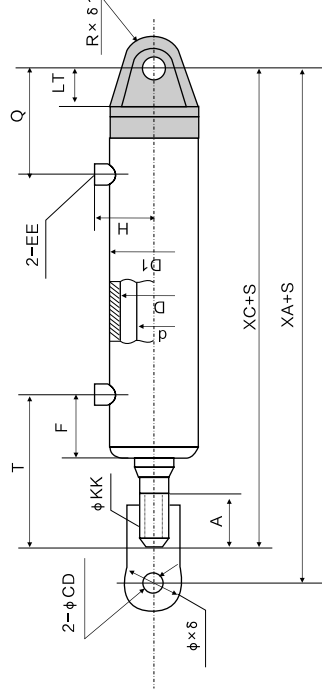
Model designation 型号含义



Specifications / technical parameters 规格/技术参数

Model 型号	Bore 缸径 D/mm	Rod diameter 杆径 d/mm	Piston area 活塞面积 cm ² Without rod 无杆时	Thrust 推力 KN 14MPa 16MPa	拉力 Pull KN 14MPa 16MPa	最大行程 Maximum travel mm
SBDG-J 40× SCE1	40	22	12.57	17.60 20.11	12.28 14.03	1500
SBDG-J 50× SCE1	50	28	19.63	27.48 31.41	18.87 21.57	1500
SBDG-J 63× SCE1	63	35	31.17	43.64 49.87	30.17 34.48	2500
SBDG-J 80× SCE1	80	45	50.27	70.38 80.43	48.10 54.98	2500
SBDG-J 100× SCE1	100	55	78.54	109.96 125.66	76.69 87.65	6000
SBDG-J 110× SCE1	110	63	95.03	133.04 152.05	89.40 102.18	6000
SBDG-J 125× SCE1	125	70	122.72	171.82 196.35	117.92 134.77	8000
SBDG-J 140× SCE1	140	80	153.94	215.52 246.30	145.14 165.87	8000
SBDG-J 150× SCE1	150	85	176.71	247.39 282.74	167.96 191.95	8000
SBDG-J 160× SCE1	160	90	201.06	281.48 321.70	192.42 219.90	8000
SBDG-J 180× SCE1	180	100	254.47	356.26 407.15	246.30 281.49	8000
SBDG-J 200× SCE1	200	110	314.16	439.82 502.66	306.78 350.61	8000
SBDG-J 220× SCE1	220	125	380.13	532.18 608.21	360.37 411.86	8000
SBDG-J 250× SCE1	250	140	490.87	687.22 785.39	471.72 539.10	8000
SBDG-J 320× SCE1	320	180	804.25	1125.95 1286.80	769.69 879.65	8000

Outline and installation dimensions 安装外形图



Specifications / technical parameters 规格/技术参数

Model 型号	Bore 缸径 D	Rod diameter 杆径 d	D1	EE	φ KK	A	φ CD (H10)	φ × δ (厚) deep	R × δ (厚) deep	XC	XA	F	H	Q	LT	T
SBDG-J 40×SCE1	40	22	60	Z3/8"	M20×1.5	29	16	46×37.5	20×22	200	226	43	45	59	27	88
SBDG-J 50×SCE1	50	28	70	Z3/8" M18×1.5	M24×1.5	34	20	56×45	25×28	243	276	52	50	66	32	104
SBDG-J 63×SCE1	63	35	83	Z1/2" M22×1.5	M30×1.5	36	32	71×60	35×40	274	317	67	58	79	40	114
SBDG-J 80×SCE1	80	45	102	Z1/2" M27×2	M39×1.5	42	40	90×75	43×50	306	359	70	71	94	50	121
SBDG-J 100×SCE1	100	55	127	Z3/4" M33×2	M48×1.5	62	50	112×95	53×63	369	427	81	84.5	111	60	154
SBDG-J 110×SCE1	110	63	140	Z3/4" M33×2	M56×2	70	55	116×105	55×75	404	472	85	90	118	65	185
SBDG-J 125×SCE1	125	70	152	Z3/4" M27×2	M64×2	70	63	134×118	62×80	421	496	90	100	136	75	166
SBDG-J 140×SCE1	140	80	168	Z1" M33×2	M72×3	75	65	134×125	65×80	460	540	95	104	144	80	195
SBDG-J 150×SCE1	150	85	180	Z1" M33×2	M80×3	80	70	170×135	75×80	481	566	101	115	169	81	185
SBDG-J 160×SCE1	160	90	194	Z1" M33×2	M80×3	85	80	160×145	80×85	528	613	115	117	168	90	200
SBDG-J 180×SCE1	180	100	219	M42×2	M90×3	95	90	176×160	90×95	606	716	126	130	185	105	253
SBDG-J 200×SCE1	200	110	245	M42×2	M100×3	105	100	184×170	100×105	680	800	157	143	200	110	302
SBDG-J 220×SCE1	220	125	273	M42×2	M110×3	112	100	200×170	100×120	693	811	157	157	200	120	314
SBDG-J 250×SCE1	250	140	299	M42×2	M125×4	125	110	200×170	110×136	716	831	157	170	210	130	322
SBDG-J 320×SCE1	320	180	402	M48×2	M160×4	166	140	280×170	140×176	847	1017	200	225	264	160	406