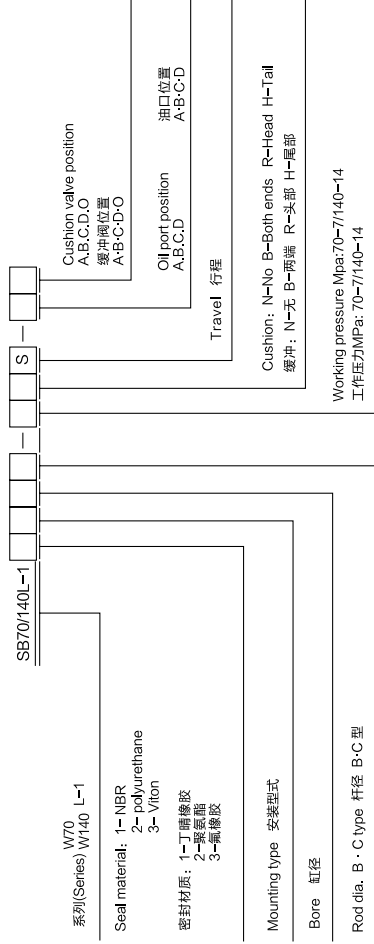


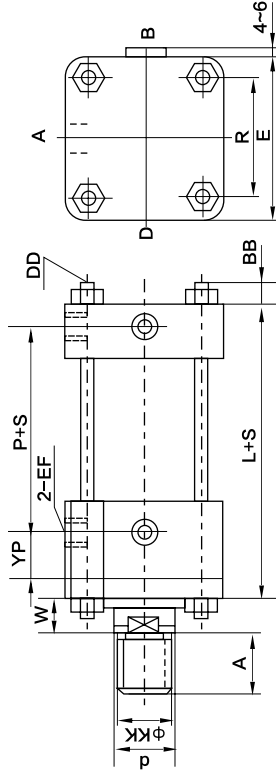
This series of hydraulic cylinders is of simple and compact structure, and is smaller than the cylinders with same pressure rating. Working pressure 7MPa, 14MPa; bore 40~250mm; ambient -10℃~+80℃

本系列液压缸结构紧凑简单, 比同等压力等级液压缸体积小, 工作压力7MPa、14MPa、缸径40~250mm, 环境温度: -10℃~+80℃

### Model designation 型号含义



### Basic types 基本型



### Specifications / technical parameters 规格/技术参数

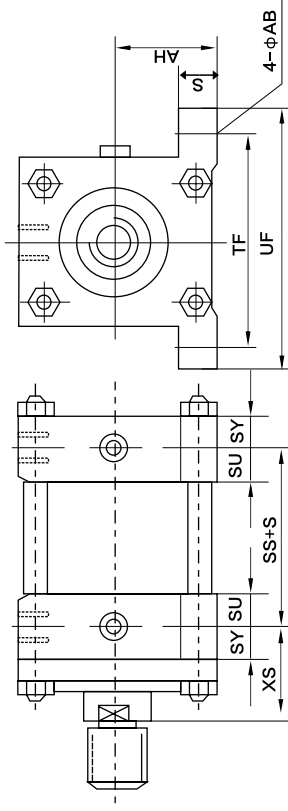
Bore 缸径	Min.ising pressure 最低工作压力	Max. speed 最大行程	Piston area 活塞面积	Ratio 对比	Series 系列
D	压力 MPa	速度 mm/s	无杆腔 有杆腔	B型 C型	系列
40	12.5	8.1	10	1.45	1.45
50	19.6	13.4	15.6	1.46	1.46
63	31.1	21.2	25	1.47	1.47
80	50.2	34.3	40.3	1.46	1.46
100	78.5	53.9	62.6	1.46	1.46
125	123.7	83.1	98	1.47	1.47
140	153.0	103.6	122.7	1.48	1.48

### Basic types and dimensions 基本型尺寸

Bore缸径 D	40	50	63	80	100	125	140	150	160	180	200	220	250
ΦKK	M22×1.5	M24×1.5	M30×1.5	M39×1.5	M48×1.5	M64×2	M72×2	M76×2	M80×2	M95×2	M100×2	M120×2	M130×2
B型	A	30	35	45	60	75	95	110	120	140	150	180	195
	d	22	28	35	45	55	70	80	90	110	125	140	150
ΦKK	M16×1.5	M20×1.5	M30×1.5	M39×1.5	M48×1.5	M56×2	M64×2	M72×2	M80×2	M95×2	M100×2	M120×2	M130×2
C型	A	25	30	35	45	60	75	80	95	110	120	140	150
	d	18	22	28	35	45	55	63	70	80	90	100	110
BB	11	11	13	16	18	21	22	25	25	27	29	34	37
DD	M10×1.25	M10×1.25	M12×1.5	M16×1.5	M18×1.5	M22×1.5	M24×1.5	M27×1.5	M30×1.5	M33×1.5	M39×1.5	M42×1.5	M42×1.5
E	65	75	90	110	135	165	185	196	210	235	262	292	325
EE	ZG 3/4	ZG 1/2	ZG 1/2	ZG 3/4	ZG 1/2	ZG 1/2	ZG 1/2	ZG 1/2	ZG 1/2	ZG 1/2	ZG 1/2	ZG 1/2	ZG 1/2
L	141	155	163	184	192	220	230	240	253	275	301	305	346
P	90	98	102	110	116	130	138	146	156	172	184	184	200
W	45	52	63	80	102	122	138	148	160	182	200	225	250
W	30	30	35	35	40	45	50	50	55	55	55	60	65
YP	38	42	46	56	58	67	69	71	74	75	85	89	106

### LA Installation dimensions LA 安装尺寸

LA Tangential stand  
LA切向脚架



### Installation & outline dimensions 安装及外形尺寸

Bore缸径 D	40	50	63	80	100	125	140	150	160	180	200	220	250
ΦAB	AH	37.5±0.15	45±0.15	50±0.15	60±0.25	71±0.25	85±0.25	95±0.25	106±0.25	112±0.25	125±0.25	140±0.25	150±0.25
	SS	98	108	106	124	122	136	144	146	150	172	186	206
	ST	14	17	19	25	27	32	35	37	42	47	52	57
	SU	31	34	32	42	38	41	41	38	40	47	52	57
LA	SY	13	14	18	18	22	25	25	28	31	35	39	47
	TF	95	115	132	155	190	224	250	270	285	315	355	395
	UF	118	145	166	190	230	272	300	320	345	375	435	475
	XS	57	60	71	74	85	99	106	111	122	123	131	140